



## TABLE ASPIRANTE PROTECTYS FIRST



### APPLICATIONS

- Poussières de ponçage
- Polissage
- Mécanique
- Bois
- Marbre

➔ **Tarifs et conditions  
nous consulter**

## La table aspirante PROTECTYS FIRST

Le principe de fonctionnement de la table aspirante PROTECTYS FIRST est basé sur la dépression créée au niveau du plan de travail à raccorder sur l'installation centralisée.

Plan de travail aspirant en tôle zinguée boulonnée.

Structure résistante : jusqu'à 350 kg/m<sup>2</sup> répartis uniformément.

Plan de travail revêtu de feutre afin d'éviter l'abrasion des produits usinés

## Caractéristiques de la table aspirante PROTECTYS FIRST

- Construction robuste permettant de supporter des charges élevées (350 kg/m<sup>2</sup>).
- En option : parois latérales et frontales escamotables en cas d'utilisation de pièces de grandes dimensions.

## Options de la table aspirante PROTECTYS FIRST

- Tôle peinte
- Rallonges latérales escamotables.

## Accessoires de la table aspirante PROTECTYS FIRST

- Plan de travail en feutre.

## Déclaration conformité CE

- Conforme à la Directive Machines C.E.E. 89/392 et modifications suivantes.
- Conforme à la directive 89/336 sur la compatibilité électromagnétique.
- La conformité est indiquée par l'apposition de la marque CE sur la machine.

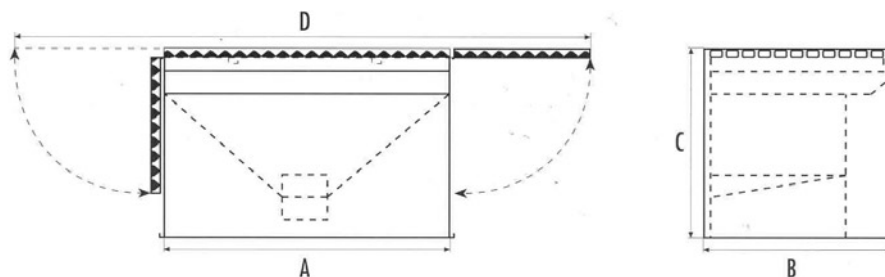
➔ **POUR PLUS D'INFORMATIONS**

☎ +33 (0)3 89 41 36 30 ✉ info@ventsys.net

[www.ventsys.net](http://www.ventsys.net)



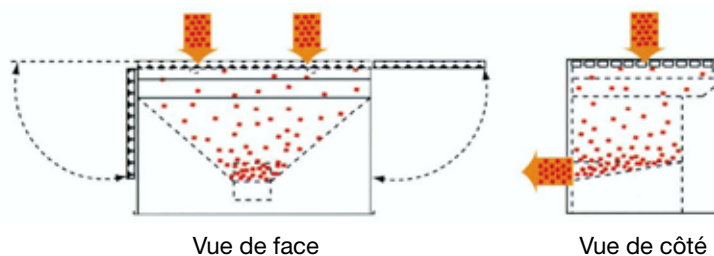
Service : Commercial  
Date : Juillet / 2010



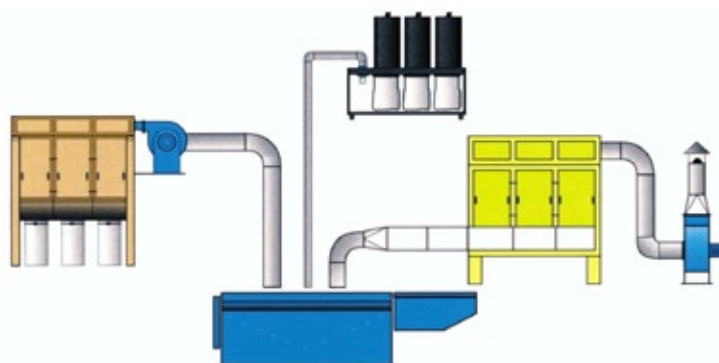
Taille	Dimensions (mm)				Débit maximal (m <sup>3</sup> /h)	Diamètre de raccordement (mm)
	A	B	C	D (option)		
800	800	800	800	1800	2000	200
1200	1200	800	800	2200	2500	250
1600	1600	800	800	2600	3000	300
2000	2000	800	800	3000	3500	300

### Éclaté ou schéma du produit

- Le principe de fonctionnement du banc d'aspiration PROTECTYS FIRST est basé sur la dépression créée au niveau du plan de travail à raccorder sur une installation centralisée.
- La conception soignée des fentes d'aspiration permet de capter les poussières nuisibles dès leur apparition.
- Les déchets sont convoyés à travers la trémie inférieure.



(parois escamotables en option)



➔ **POUR PLUS D'INFORMATIONS**

☎ +33 (0)3 89 41 36 30 ✉ info@ventsys.net

[www.ventsys.net](http://www.ventsys.net)